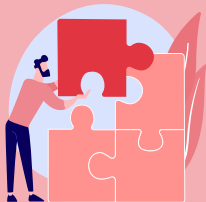


Elections CNU septembre 2023

PLURALISME, SOLIDARITÉ, HUMANISME



Sup'Recherche-UNSA défend l'existence et le rôle du CNU en tant qu'instance nationale.

Nous n'opposons pas les instances locales et nationales, chacune a son rôle à jouer et agit en complémentarité de l'autre. Il faut tenir compte de cette pluralité si l'on veut que recrutements et carrières des enseignants-chercheurs de déroulent avec les plus grandes chances d'équité.

NOS ENGAGEMENTS

Pour les candidates et les candidats des listes soutenues par **Sup'Recherche-UNSA**, le rôle du CNU est de souligner les forces et les potentiels de chacun, de reconnaître la multiplicité des formes d'engagement et de les valoriser.

Les élu.e.s des listes soutenues par **Sup'Recherche-UNSA** s'engagent à apprécier le parcours des collègues sur l'ensemble des missions conférées par nos statuts avec **exigence, rigueur et humanité** ce qui passe par une :

- valorisation des **activités pédagogiques** et d'enseignement sous toutes leurs formes ;
- prise en compte, de tous les éléments de l'activité de recherche et de valorisation;
- considération non seulement des résultats positifs (publications, ouvrages, contrats, communications dans des congrès ou colloques, etc.), mais aussi des **difficultés inhérentes à leur domaine de recherche**;
- reconnaissance de l'exercice de responsabilités, du contexte local, et de l'hétérogénéité des situations de travail.



Le suivi de carrière doit être un **accompagnement** et un **soutien** des collègues tout au long de leur vie professionnelle afin de **pallier une gestion des ressources humaines trop souvent réduite à la portion congrue**.

VOTER LES LISTES SOUTENUES PAR SUP'RECHERCHE-UNSA

C'est promouvoir la transparence dans les procédures et le fonctionnement du CNU

C'est garantir la responsabilité, le pluralisme et l'équité du service public de l'Enseignement Supérieur et de Recherche



NOTRE OBJECTIF : VALORISER LA DIVERSITE DES PARCOURS



Les élections des sections du Conseil National des Universités (CNU) sont un enjeu majeur pour la communauté universitaire. Qualifications, CRCT, avancement de carrière, RIPEC-C3, repyramidage, l'examen de toutes ces demandes doit être appréhendé avec sérieux et dans un état d'esprit constructif.

Les élu.e.s des listes présentées par Sup'Recherche-UNSA feront en sorte que l'ensemble des missions du CNU correspondent à un réel accompagnement professionnel qui profite à tous les collègues.

NOS VALEURS : SOLIDARITE ET HUMANISME

Sup'Recherche-UNSA propose de vous faire représenter par des collègues qui se revendiquent d'un syndicalisme de conviction et de propositions, qui conjuguent rigueur et ouverture. Nos listes sont composées dans un souci d'équilibre géographique et de représentation de toutes les spécialités.

Les élu.e.s des listes soutenues par Sup'Recherche-UNSA agiront pour un fonctionnement transparent et équitable vis-à-vis de leurs collègues quels que soient leur spécialité, leur parcours professionnel ou leur lieu d'exercice. Elles/Ils feront connaître le mode de fonctionnement des sections et les critères de qualification comme de promotions. Elles/Ils lutteront contre toute discrimination sexiste, disciplinaire ou géographique. Elles/Ils s'évertueront à tenir compte des spécificités du lieu d'exercice et des difficultés signalées par les candidates et les candidats. Les conditions de production (notamment en matière de recherche et d'encadrement doctoral) doivent être considérées.



Calendrier des opérations de vote (uniquement) par correspondance :

- Vote à partir du **lundi 4 septembre**
- Date limite d'envoi des votes **vendredi 13 octobre 2023**